

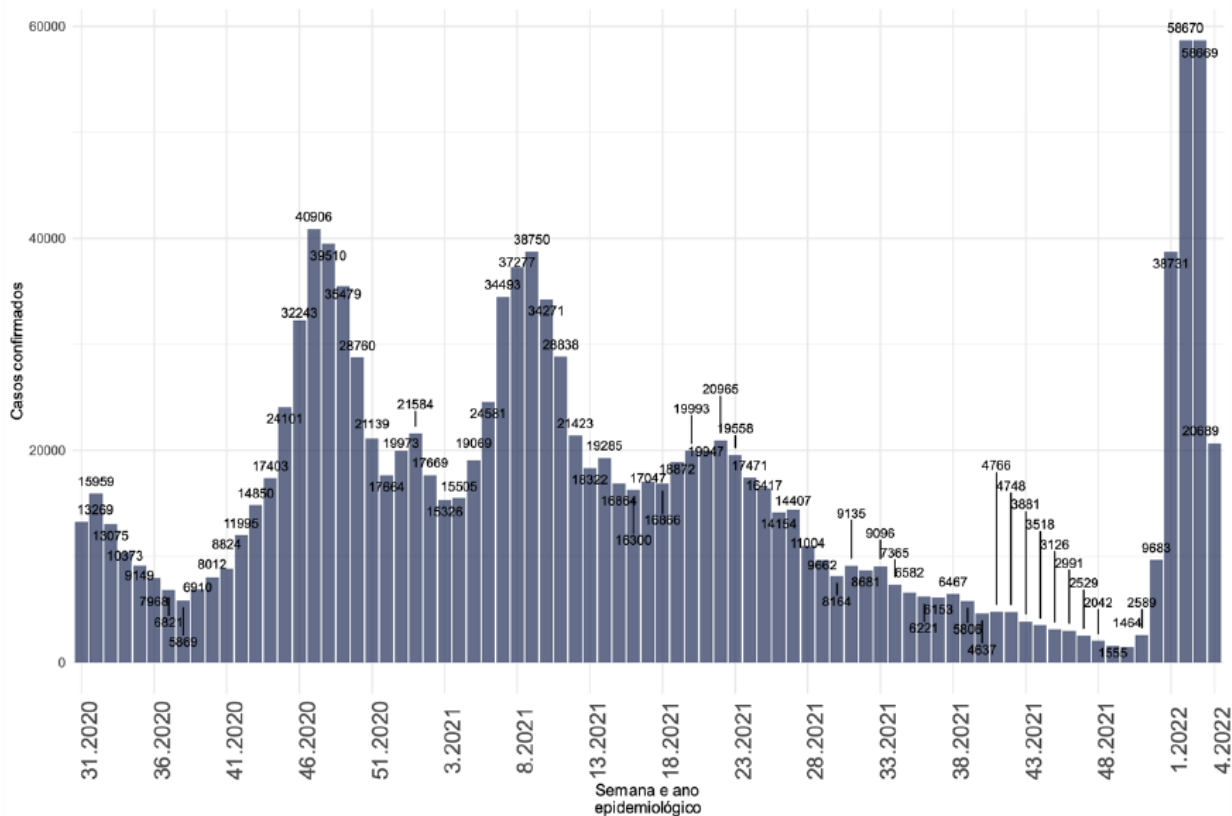
# Campanha de vacinação contra a COVID-19

GOVERNO DE  
**SANTA CATARINA**



SECRETARIA DE ESTADO  
DA SAÚDE

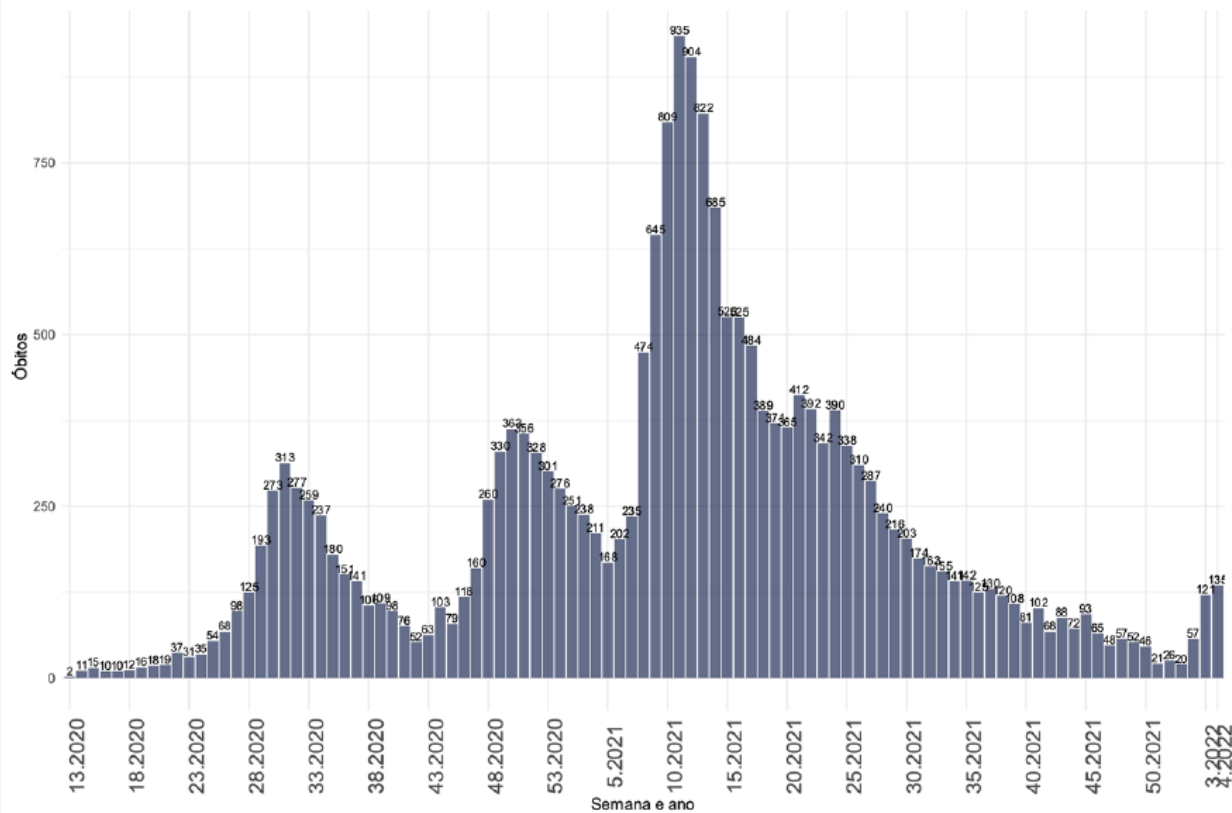
## NÚMERO DE CASOS DE COVID-19, SEGUNDO A DATA DE INÍCIO DE SINTOMAS, POR SEMANA EPIDEMIOLÓGICA (SE), 2020-2022. (ATÉ 29 DE JANEIRO)



Fonte: E-SUS VE/SIVEP GRIPE/LACEN/Laboratório privados.

- Na semana epidemiológica 04 de 2022 foram confirmados de **20.689** casos novos segundo a data de início de sintomas.
- Entre as SE 52 de 2021 e 02 de 2022 o número de casos apresentou crescimento de **506%**, passando de **9.683** para **58.689** casos por semana.
- O número de casos nas primeiras semanas de 2022 já é aproximadamente **50%** maior que as outros dois picos de casos ocorridos na SE 46 de 2020 e na SE 09 de 2021.

## NÚMERO DE ÓBITOS DE COVID-19, SEGUNDO A DATA DO ÓBITO, POR SEMANA EPIDEMIOLÓGICA (SE), 2020-2022. (ATÉ 29 DE JANEIRO)



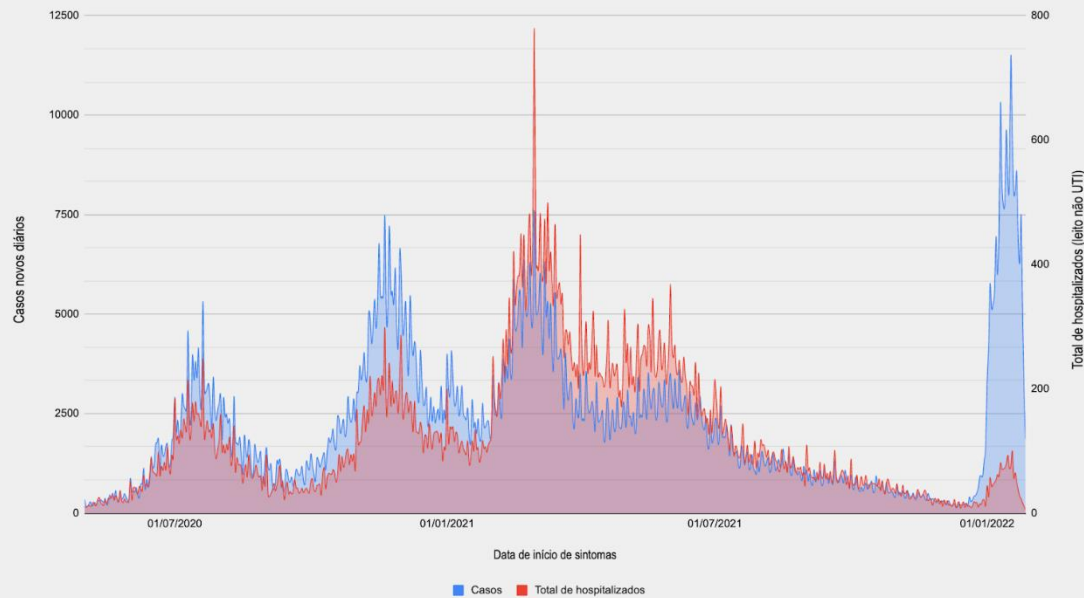
Fonte: SIVEP GRIPE/LACEN/Laboratório privados.

- Na SE 03 de 2022 foram confirmados **135 óbitos** segundo a data de óbito (média de 19/dia).
- Entre as SE 02 e a SE 04 observa-se crescimento no número de mortes passando de 57 para 135, equivalendo a um aumento de **136%**.

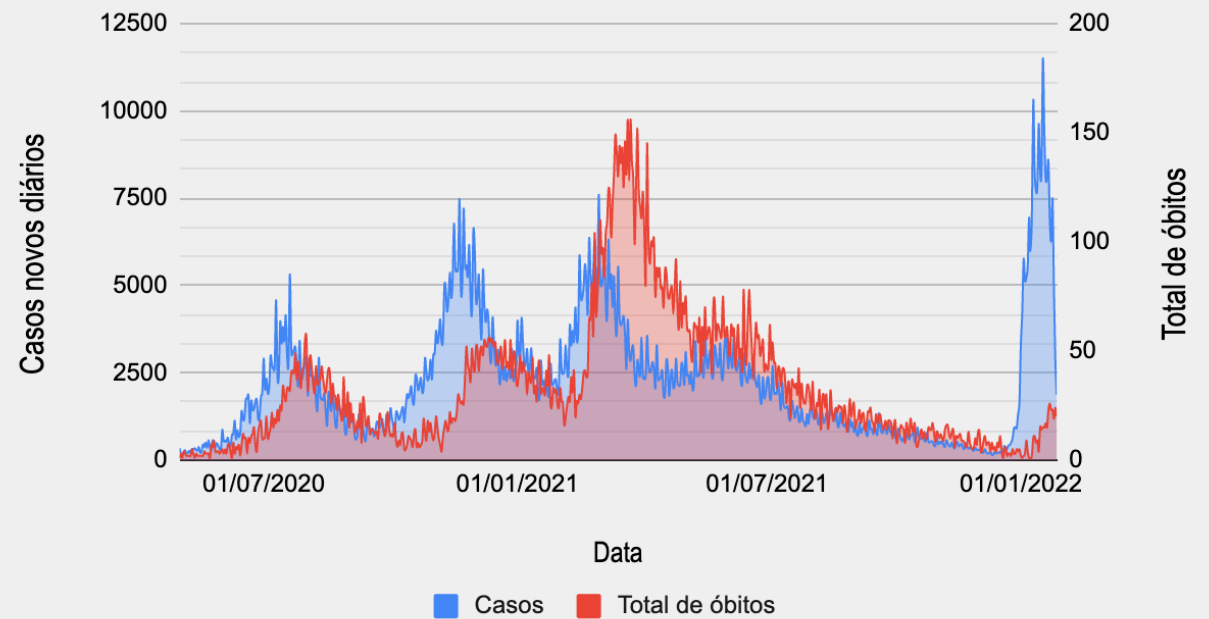


GOVERNO DE  
**SANTA CATARINA**  
SECRETARIA DE ESTADO  
DA SAÚDE

COVID-19: Casos diários vs. total de internações



COVID-19: Casos diários vs. total de óbitos



## 1ª DOSE APLICADA - POPULAÇÃO SC

TOTAL DE 12.720.957 DOSES APLICADAS

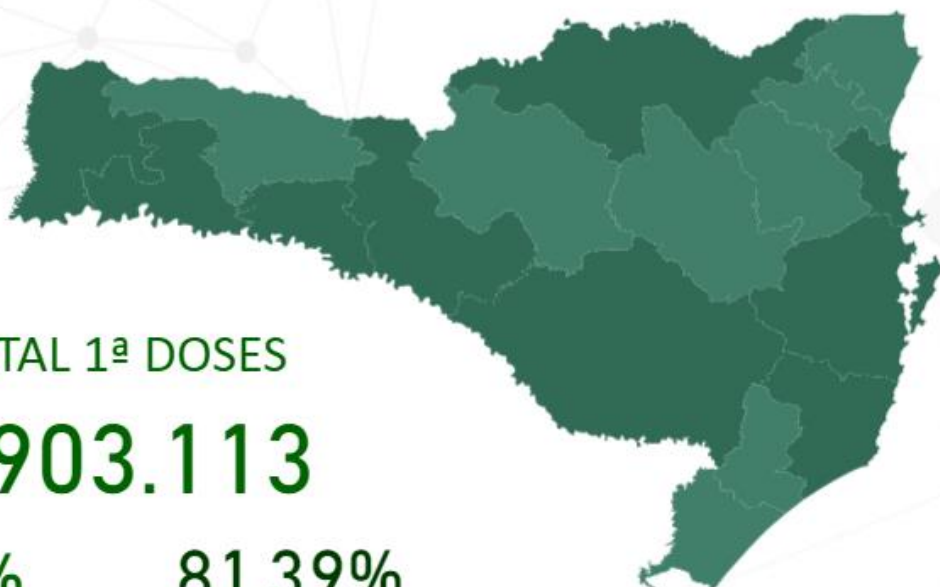
## \*IMUNIZAÇÃO COMPLETA - POPULAÇÃO SC

 **5.903.113** **87,25%** **81,39%**  
TOTAL 1ª DOSE % POPULAÇÃO VACINÁVEL % POPULAÇÃO GERAL

**262.337** **5.130.970** **1.377.038** **47.499**  
TOTAL DOSE ÚNICA TOTAL 2ª DOSE TOTAL DOSE REFORÇO DOSE ADICIONAL

 **5.393.307** **79,71%** **74,36%**  
TOTAL IMUNIZADOS % POPULAÇÃO VACINÁVEL % POPULAÇÃO GERAL

- 0 A 19%
- 20 A 39%
- 40 A 59%
- 60 A 79%
- 80 A 100%



TOTAL 1ª DOSES

 **5.903.113**

**87,25%**

**81,39%**

% POPULAÇÃO VACINÁVEL

% 1ª DOSE POR POPULAÇÃO GERAL

- 0 A 19%
- 20 A 39%
- 40 A 59%
- 60 A 79%
- 80 A 100%



TOTAL IMUNIZADOS 

 **5.393.307**

**79,71%**

**74,36%**

% POPULAÇÃO VACINÁVEL

% IMUNIZADOS POR POPULAÇÃO GERAL

 **DADOS EM ANÁLISE!**

VISUALIZAR POR REGIÕES

MAPA DE MUNICÍPIOS

# Número de doses da vacina aplicadas por região de saúde, Santa Catarina, 2021/2022. (Até 07 de fevereiro)

## DOSES POR MUNICÍPIO

REGIÕES	1ª DOSE	TOTAL IMUNIZADOS	DOSE REFORÇO	% 1ª DOSE POPULAÇÃO	% IMUNIZADOS POPULAÇÃO	TOTAL VACINAS APLICADAS
ALTO URUGUAÍ CATARINENSE	124.646	119.489	39.284	86,51%	82,93%	285.112
ALTO VALE DO ITAJAÍ	231.782	215.691	54.772	77,16%	71,80%	508.733
ALTO VALE DO RIO DO PEIXE	228.773	209.401	49.436	77,13%	70,59%	490.576
CARBONÍFERA	346.238	321.822	96.996	78,23%	72,72%	771.098
EXTREMO OESTE	197.762	191.734	72.518	84,89%	82,30%	463.719
EXTREMO SUL CATARINENSE	161.011	148.268	41.414	78,78%	72,55%	353.306
FOZ DO RIO ITAJAÍ	593.501	511.164	98.357	81,11%	69,85%	1.206.083
GRANDE FLORIANÓPOLIS	1.092.569	965.425	217.183	88,87%	78,53%	2.278.077
LAGUNA	311.527	283.765	93.987	83,80%	76,33%	691.672
MÉDIO VALE DO ITAJAÍ	615.787	561.572	92.925	76,21%	69,50%	1.276.394
MEIO OESTE	158.366	149.358	55.938	81,90%	77,24%	364.597
NORDESTE	590.895	537.550	126.508	79,68%	72,48%	1.257.443
OESTE	314.925	296.518	97.564	85,41%	80,42%	713.022
PLANALTO NORTE	305.124	282.495	84.404	80,06%	74,12%	673.371
SERRA CATARINENSE	240.242	219.865	55.670	83,46%	76,38%	516.208
VALE DO ITAPOCU	233.941	233.048	56.526	74,08%	73,79%	523.928
XANXERÊ	156.024	146.142	43.556	77,22%	72,33%	347.618
<b>Total</b>	<b>5.903.113</b>	<b>5.393.307</b>	<b>1.377.038</b>	<b>81,39%</b>	<b>74,36%</b>	<b>12.720.957</b>

Em todas as regiões do Estado já foram aplicadas acima de 70% da primeira dose da vacina na população alvo e acima de 70% da população está com esquema vacinal completo.

# Número de doses da vacina aplicadas por faixa etária, Santa Catarina, 2021/2022. (Até 07 de fevereiro)

## DOSES POR FAIXA ETÁRIA

FAIXA ETÁRIA	POPULAÇÃO	TOTAL 1ª DOSE	TOTAL IMUNIZADOS	DOSE REFORÇO	% 1ª DOSE	% IMUNIZADOS
DE 80 ANOS OU MAIS	147.420	143.447	136.908	103.647	97,30%	92,87%
DE 70 A 79 ANOS	318.719	330.427	325.673	252.397	103,67%	102,18%
DE 60 A 69 ANOS	628.481	655.403	648.755	315.926	104,28%	103,23%
DE 50 A 59 ANOS	905.736	876.917	857.467	252.365	96,82%	94,67%
DE 40 A 49 ANOS	1.016.993	901.586	976.951	209.924	88,65%	96,06%
DE 30 A 39 ANOS	1.214.966	1.158.192	1.074.488	150.912	95,33%	88,44%
DE 20 A 29 ANOS	1.152.650	1.133.392	949.192	83.311	98,33%	82,35%
DE 18 A 19 ANOS	188.255	190.189	151.727	6.713	101,03%	80,60%
DE 12 A 17 ANOS	549.896	471.053	272.146	1.843	85,66%	49,49%
DE 05 A 11 ANOS	642.798	42.507	0	0	6,61%	0,00%
<b>Total</b>	<b>6.765.914</b>	<b>5.903.113</b>	<b>5.393.307</b>	<b>1.377.038</b>	<b>87,25%</b>	<b>79,71%</b>

Idosos > 60 anos: 1.111.336 com esquema vacinal completo

Idosos > 60 anos: 671.970 DR

Cobertura da DR nos idosos > 60 anos: 60,4%.

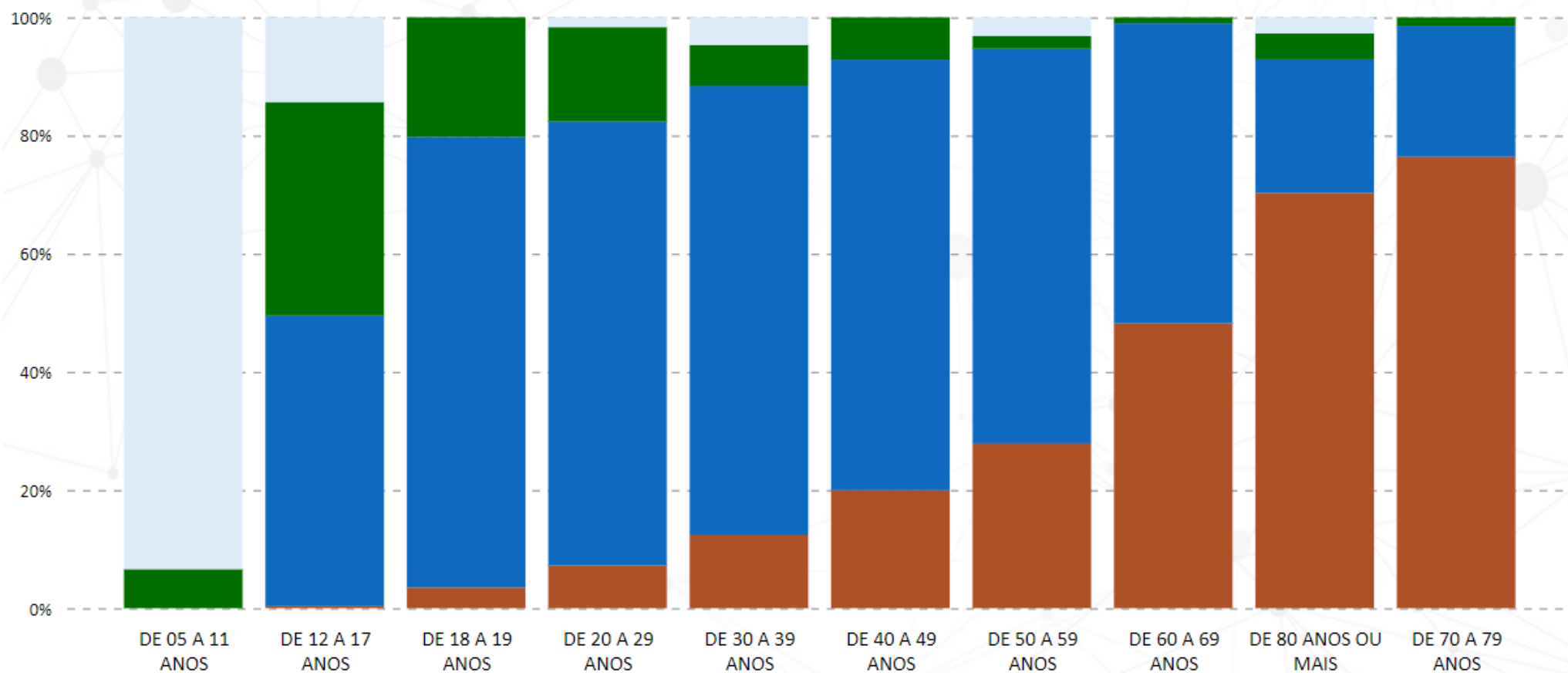
D2 aplicadas até 30/09 > 18 anos: 3.186.327

DR: 1.377.038

Cobertura DR >18 anos: 43,2%

## 1ª DOSES E \*IMUNIZADOS POR FAIXA ETÁRIA

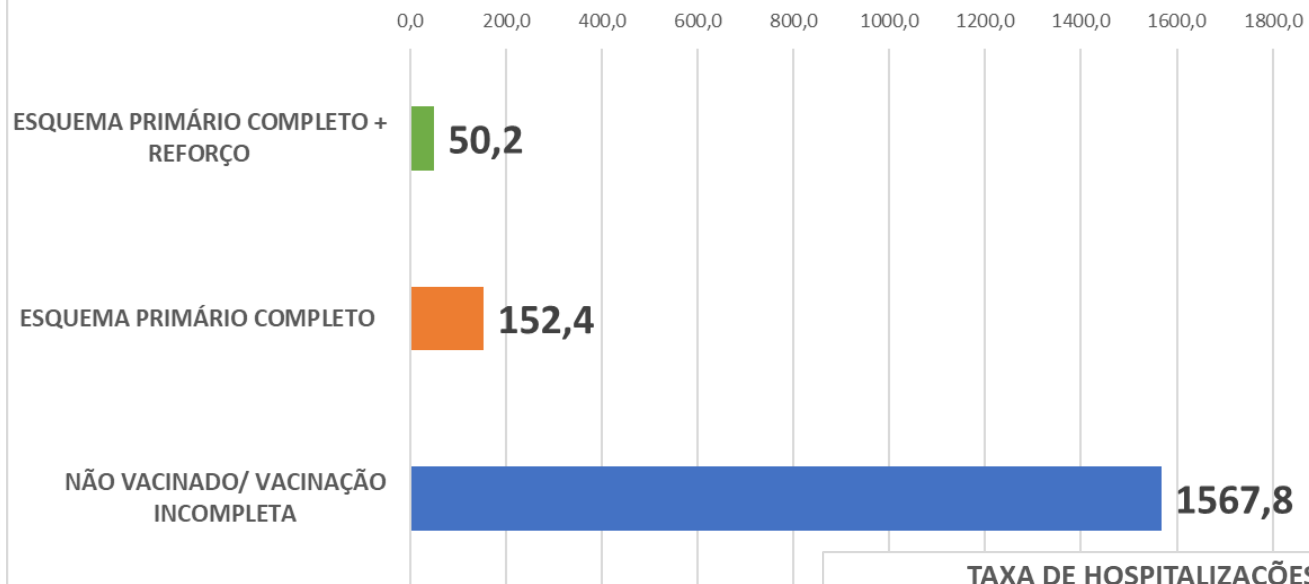
● DOSE REFORÇO ● IMUNIZADOS ● 1ª DOSE ● POPULAÇÃO SEM VACINA





### TAXA DE HOSPITALIZAÇÃO DE SRAG POR COVID-19 EM **IDOSOS**/100.000 POR STATUS VACINAL

Por 100.000 pessoas (Santa Catarina, novembro 2021 a janeiro 2022)

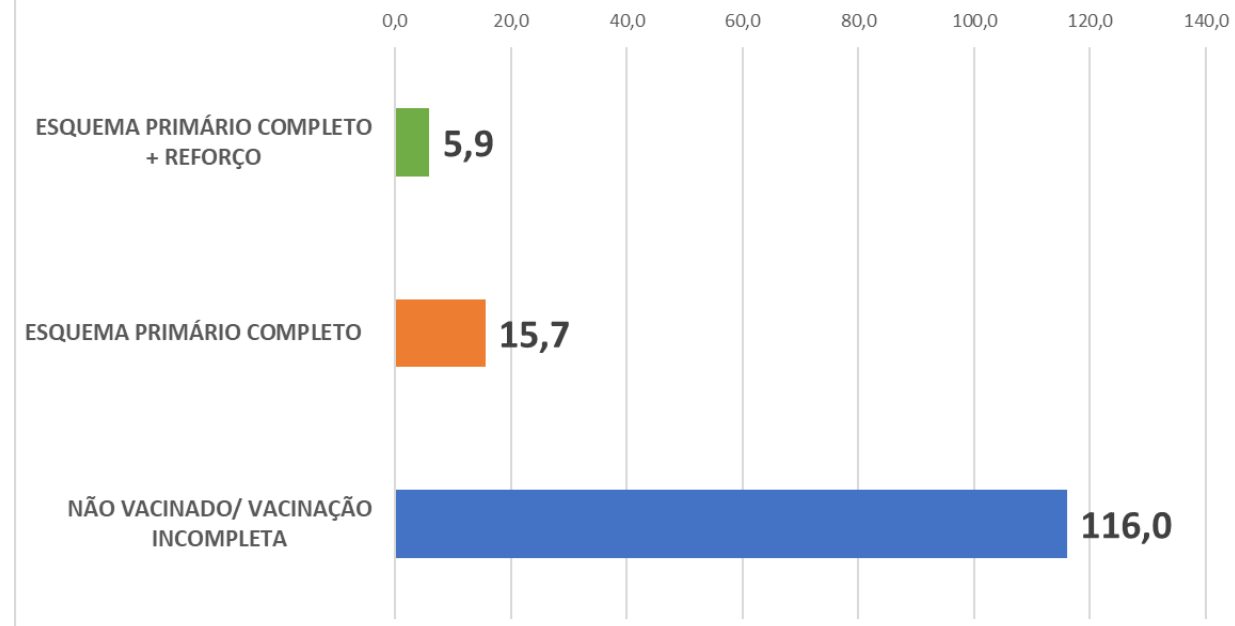


A taxa de hospitalização em idosos não vacinados ou com vacinação incompleta foi **31 vezes maior** do que entre os idosos que já receberam a dose de reforço.

Já entre os adultos, a taxa entre os não vacinados ou com vacinação incompleta foi **20 vezes maior** do que naqueles que receberam a dose de reforço.

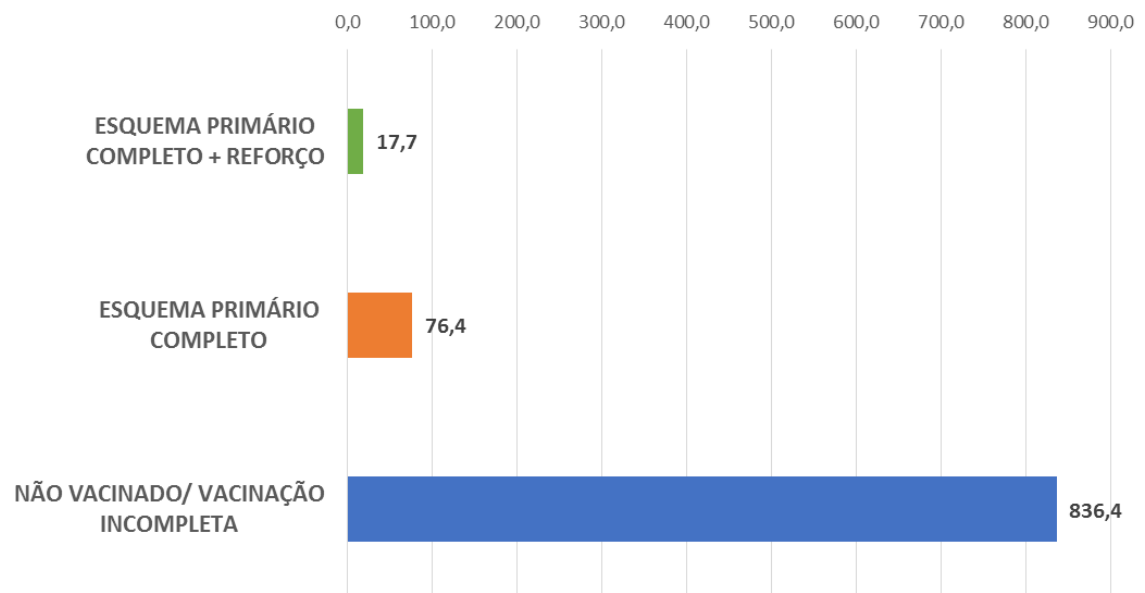
### TAXA DE HOSPITALIZAÇÕES DE SRAG POR COVID-19 EM **ADULTOS 18 A 59 ANOS**/100.000 POR STATUS VACINAL

Por 100.000 pessoas (Santa Catarina, novembro 2021 a janeiro 2022)



### TAXA ÓBITOS POR COVID EM **IDOSOS**/100.000 POR STATUS VACINAL

Por 100.000 pessoas (Santa Catarina, novembro 2021 a janeiro 2022)

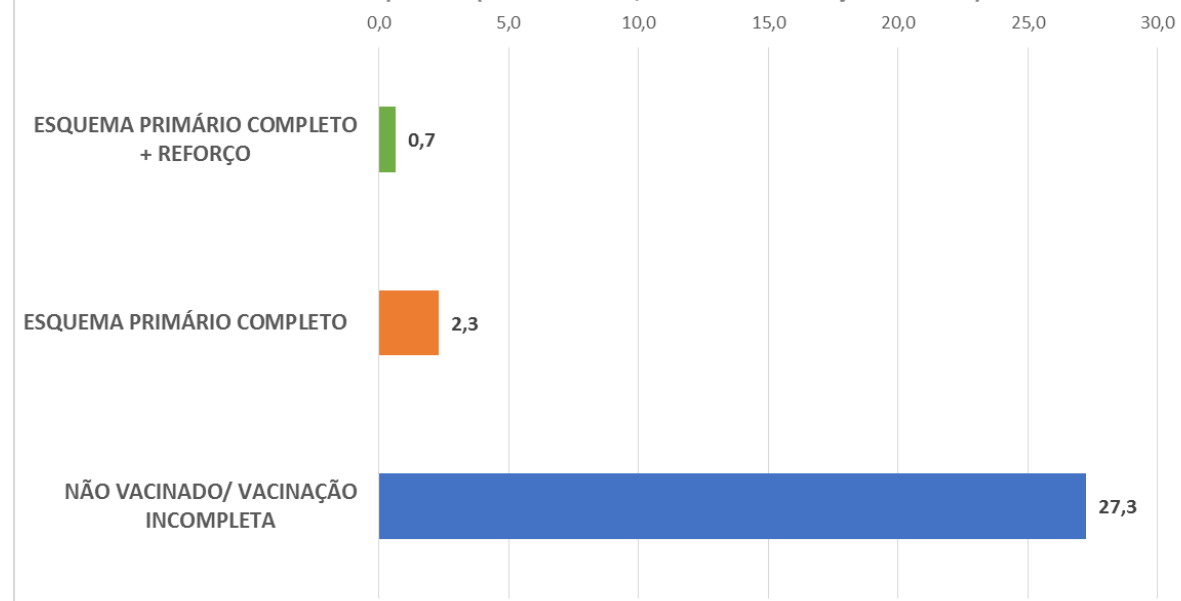


A taxa de óbitos por Covid-19 em idosos não vacinados ou com vacinação incompleta foi **49 vezes maior** do que naqueles que já receberam a dose de reforço.

Já entre os adultos, a taxa entre os não vacinados ou com vacinação incompleta foi **41 vezes maior** do que naqueles que receberam a dose de reforço.

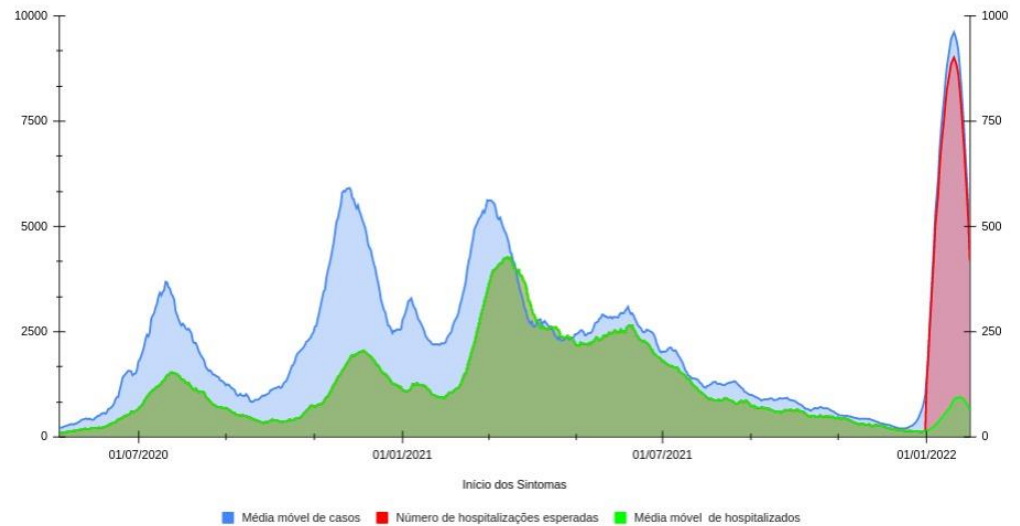
### TAXA ÓBITOS POR COVID EM **ADULTOS 18 A 59 ANOS**/100.000 POR STATUS VACINAL

Por 100.000 pessoas (Santa Catarina, novembro 2021 a janeiro 2022)

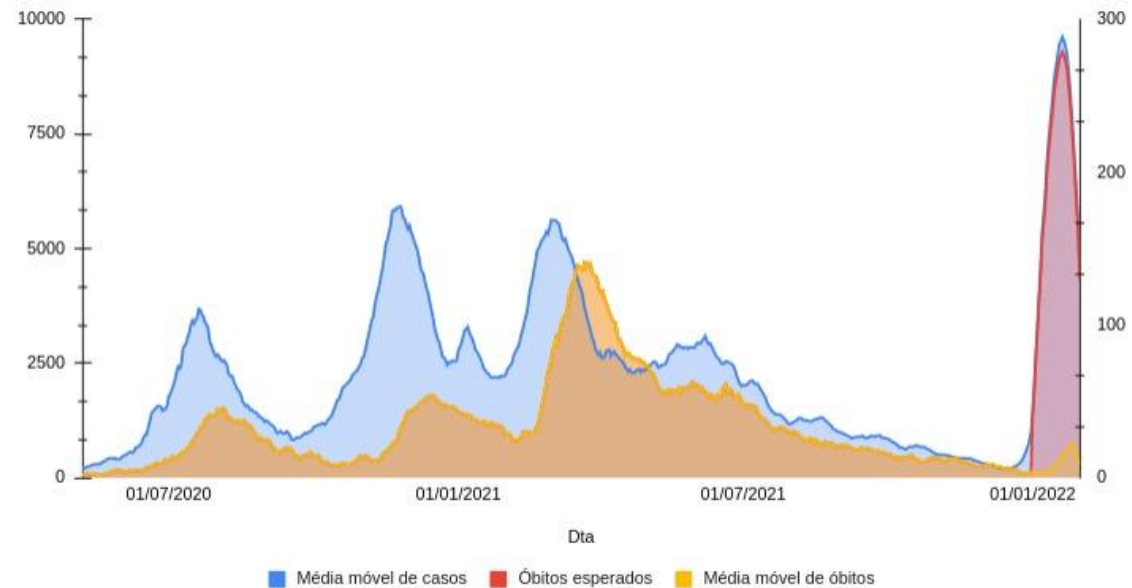




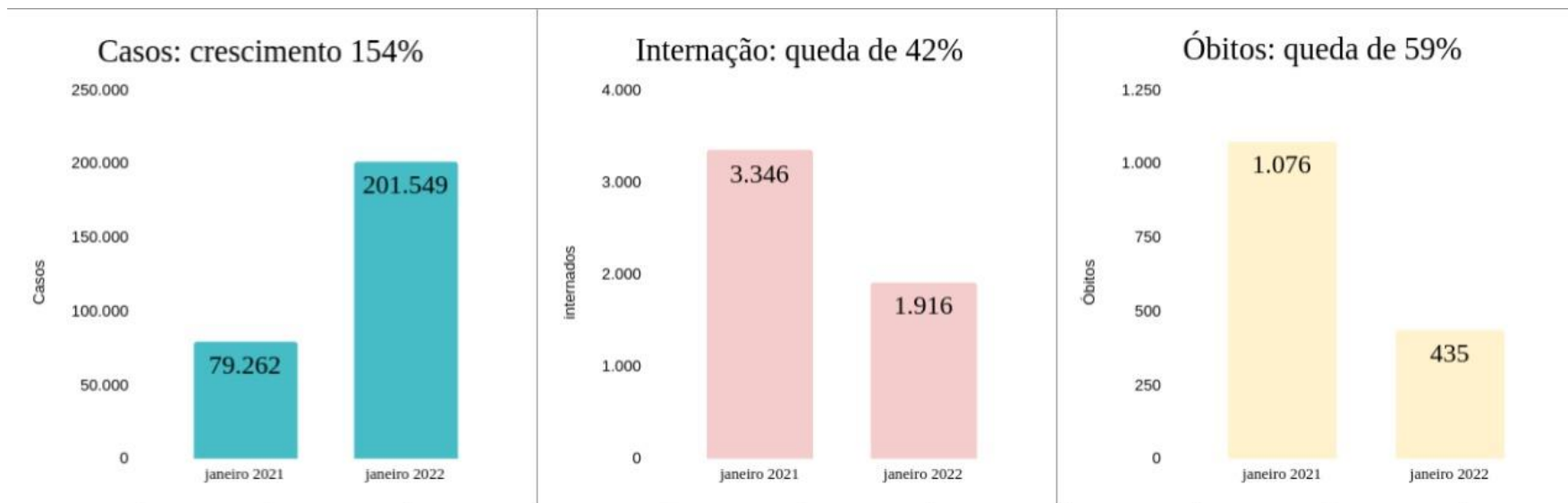
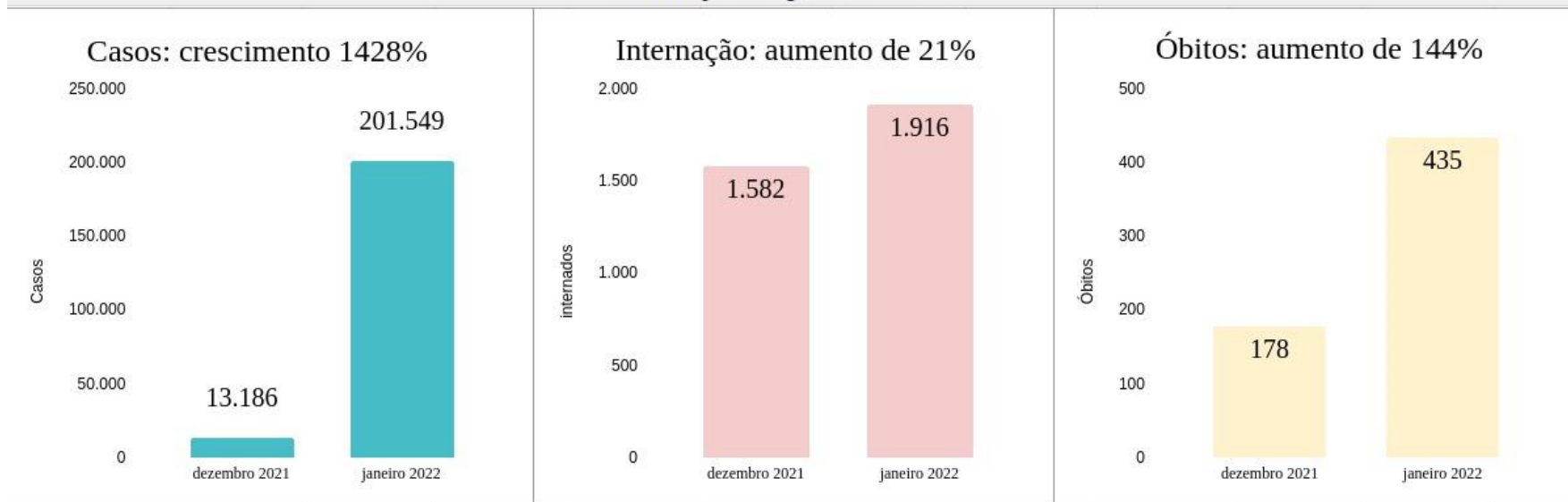
Número de hospitalizações esperadas por COVID-19 em Janeiro de 2022 - comparação com o período da variante P1



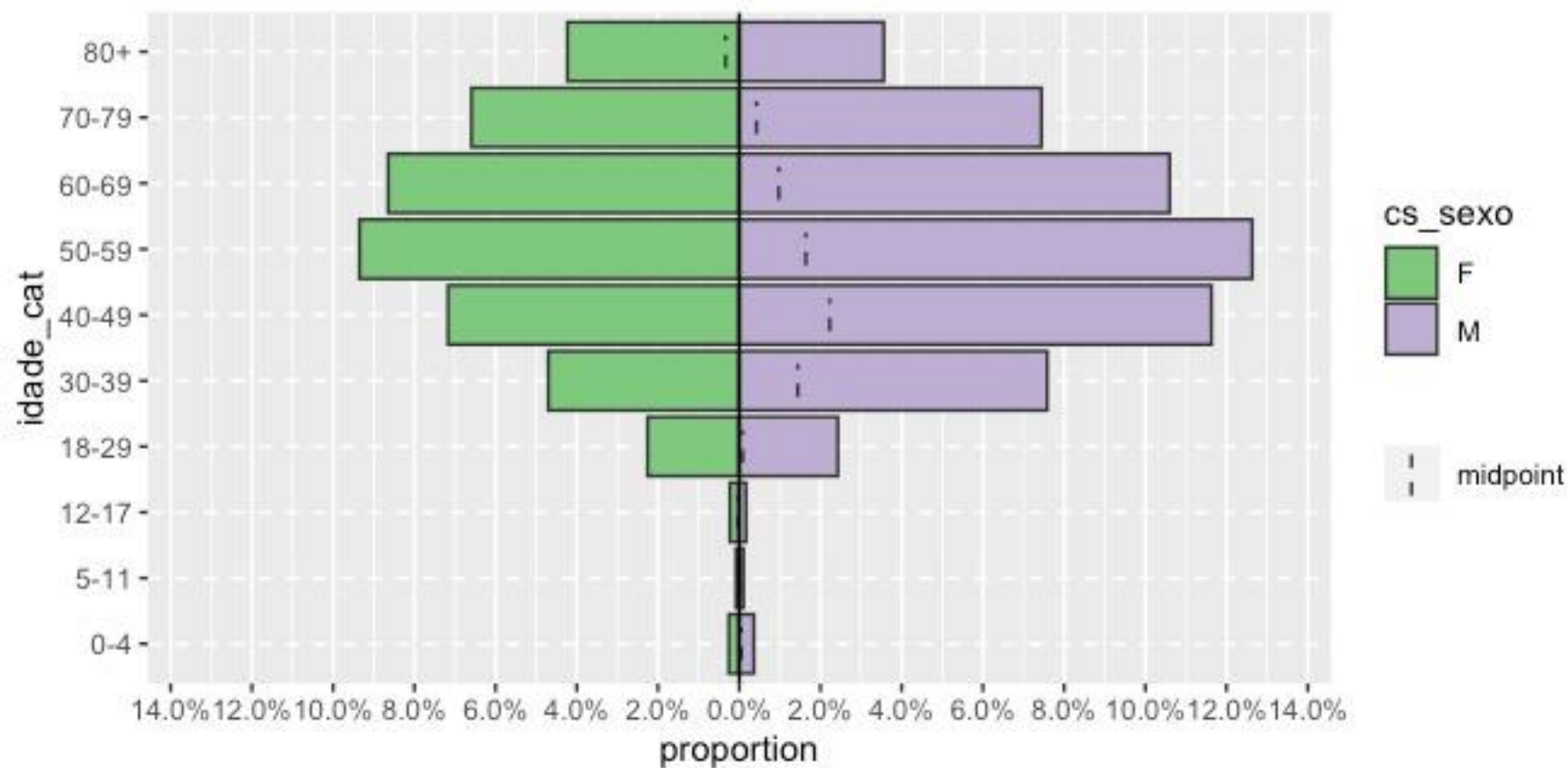
Número de óbitos esperados por COVID-19 em Janeiro de 2022 - comparando com o período da variante P1



## Evolução da pandemia em SC



Proporção de internações por COVID-19, segundo o sexo e faixa etária, em 2021, Santa Catarina.



Proporção de internações por COVID-19, segundo o sexo e faixa etária, em 2022, Santa Catarina.

